



move | connect | experience

# 同一地域·同一计划·同一中心城市

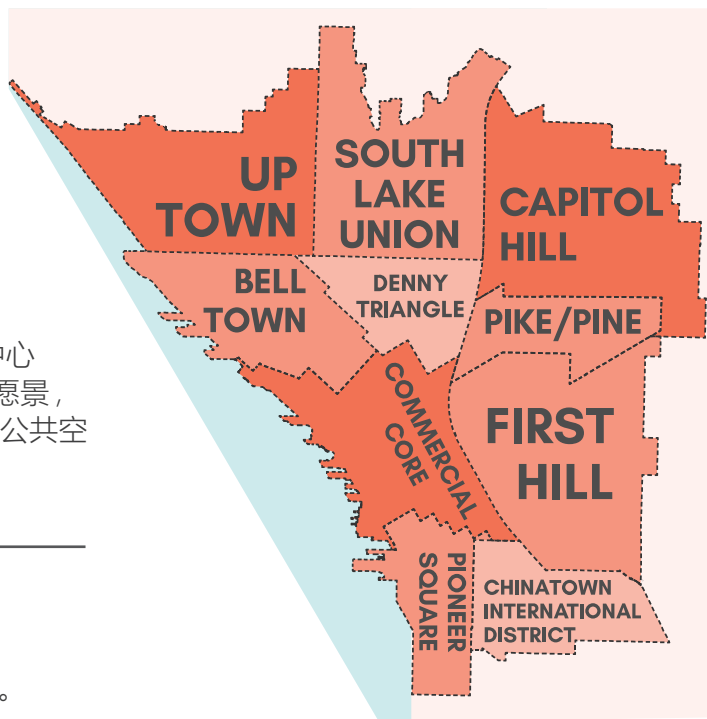
2017年冬

## 什么是同一中心城市？

同一中心城市汇聚众多社区、观点和合作伙伴，共同创建未来20年的计划，让我们往返、连接、体验西雅图中心城市各个社区。

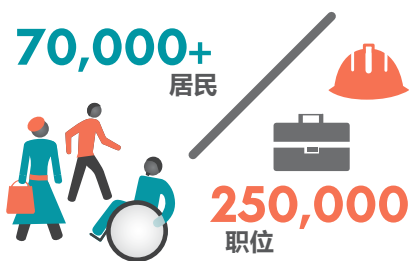
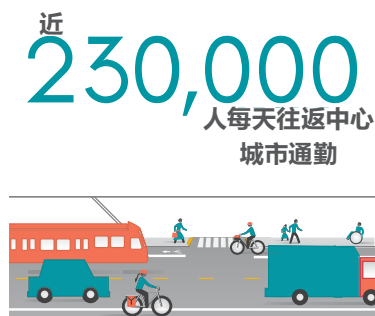
都市地区发展迅速蓬勃，城市人对交通出行配套的需求不断改变。为了规划未来，西雅图市、金郡Metro

(巴士)、普捷湾公共交通(轻轨和通勤巴士)和西雅图市中心协会携手合作。同一中心城市将创建近期行动计划与20年愿景，旨在为全民改善流动性与及提供可靠的交通选择和优质的公共空间。



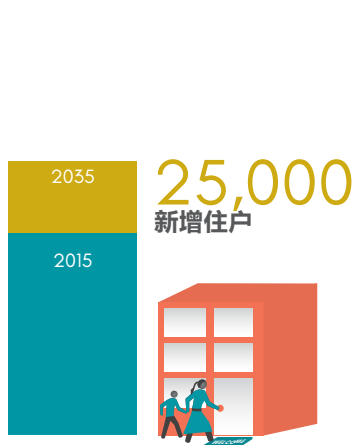
## 今天的中心城市

中心城市包括10个西雅图人口最密集与发展最快速的社区。



## 未來的中心城市

西雅图发展迅速。在未来20年，预计中心城市的住户和职位将持续增长。此外，公共交通客流相继增加，全新的轻轨亦准备投入服务，为Northgate (2021年)、Lynnwood和Overlake (2023年)、及Federal Way和Redmond市中心(2024年)提供区域性的连接。



# 同一中心城市時間表



## 我们能如何更有效地出行？

现正进行的公共项目和私人建设，将会影响我们未来数年在中心城市的活动。若果现在不作打算，我们有可能面对更多延误、堵塞和人群。

各合作伙伴机构致力与社区合作，探讨加强中心城市流动性的近期战略，包括：

### 地面道路运营

中心城市的街道平衡多方面的需求。策略建议透过增加公交车道或改善交通信号加强流动性。

### 重组公交服务

目前往返市中心的巴士可以连接到轻轨。这有助搭乘公交的乘客获得更可靠的交通服务。

### 改善行人和公共领域

人行道和公交等候区可稍作改善，使行人更轻易前往和通过中心城市，并为公交乘客提供更舒适的体验。

### 实施中心城市单车网络

可于中心城市的街道上添置一些受保护的单车道，给人们更理想的方式通往中心城市。

### 项目和管理策略

策略可包括减少通勤次数，停车和路边管制，帮助乘客和游客更便捷地到达其目的地及确保商户可轻松快速地送出货物。

各合作伙伴将与公众和主要领导协调，并收取对近期流动性策略的意见。在未来的一年，金郡与普捷湾公共交通将对有机会受影响的公交服务进行大型的推广。公交改变措施将最早于2018年秋季实施。

## 20年后的中心城市会是怎样？

除了发展在近期内改善通往中心城市流动性的策略之外，我们也将创建20年愿景，改善交通和公共领域，无论是步行，或使用单车、火车、汽车或公交。请浏览我们的网站了解更多关于此愿景，及帮助我们规划未来的资讯。

20年後，我們將會如何

- 游走于各社区？
- 连接到西雅图和周边地区？
- 体验大街小巷和公共场所？
- 将货品拿到家中和公司？
- 利用科技去触动和体验我们的城市？

## 更多资讯

要了解更多同一中心城市和近期流动性策略的资讯，请浏览

[OneCenterCity.org](http://OneCenterCity.org)

## 无障碍

如果您有任何疑问或意见，或需要翻译/口译服务或特殊协助，请发电邮到

[info@OneCenterCity.org](mailto:info@OneCenterCity.org)



 City of Seattle

 King County

 SOUNDTRANSIT

 Downtown Seattle Association