



move | connect | experience

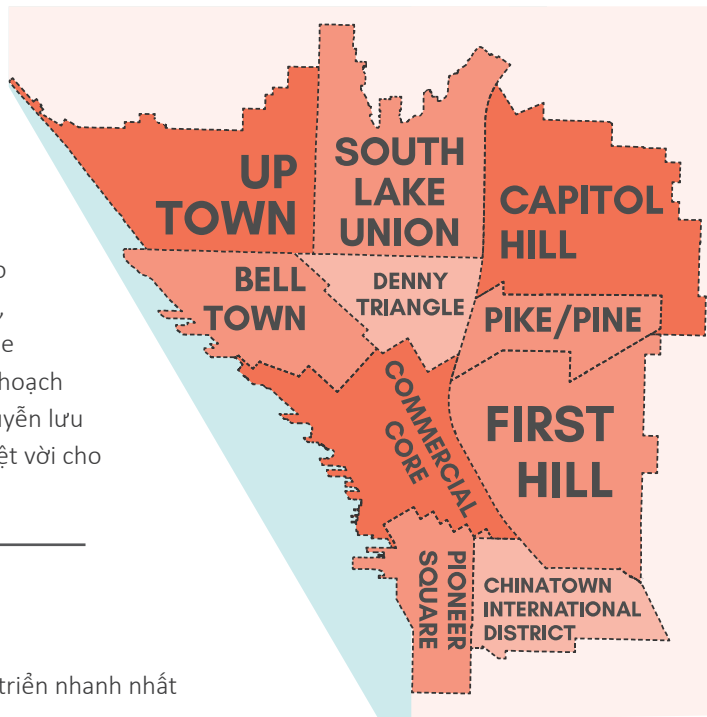
Một Vùng. Một Kế hoạch. Một Thành phố Trung tâm.

Mùa đông năm 2017

Một Thành phố Trung tâm là gì?

Một Thành Phố Trung tâm kết hợp nhiều cộng đồng, quan điểm và các đối tác để tạo ra một kế hoạch 20 năm tới hầu chúng ta chuyển lưu, kết nối và sinh hoạt trong các khu phố láng giềng trong Trung tâm Seattle tại thành phố.

Khu vực của chúng ta đang phát triển nhanh chóng, và làm thế nào chúng ta đến được nhiều nơi cũng đang thay đổi. Để lên kế hoạch cho tương lai, Thành phố Seattle, Cơ quan Metro của Quận King (Xe buýt), Sound Transit (xe điện nhẹ và xe buýt), và Hiệp hội Thương mại Seattle đang cùng nhau hợp tác. Một Thành phố Trung tâm sẽ tạo ra một kế hoạch hành động giới hạn gần và một tầm nhìn 20 năm để cải thiện tính chuyển lưu và cung cấp nhiều lựa chọn du lịch đáng tin cậy và khu công cộng tuyệt vời cho mọi người.



Thành phố Trung tâm của Hôm nay

Thành phố Trung tâm bao gồm 10 khu phố đông đúc nhất đang phát triển nhanh nhất của Seattle.

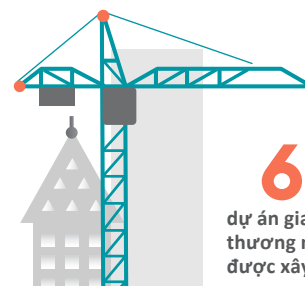
Gần **230,000** người đi chuyển vào và ra khỏi Thành phố Trung tâm mỗi ngày



70,000+ cư dân **250,000** việc làm

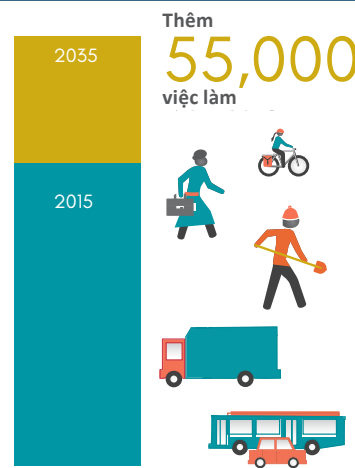
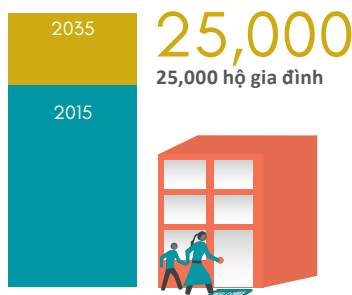


60+ dự án gia cư và thương mại đang được xây dựng

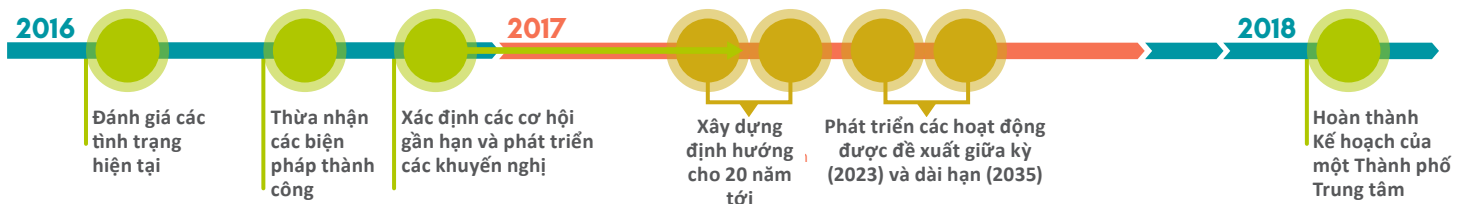


Thành phố Trung tâm của Tương lai

Seattle đang phát triển. Trong 20 năm tới, các hộ gia đình và công việc dự kiến sẽ tiếp tục phát triển tại Thành phố Trung tâm. Ngoài ra, phương tiện chuyển tuyến đang tăng lên và dịch vụ đường sắt mới đang trên đường xây dựng, cung cấp kết nối khu vực đến Northgate (2021), Lynwood, Overlake (2023), Federal Way và Downtown Redmond (2024).



Mốc thời gian của Một Thành phố Trung tâm



Làm thế nào để bây giờ chúng ta có thể lưu chuyển khắp nơi dễ dàng hơn?

Các dự án công cộng và xây dựng tư nhân đã có trong các công trình sẽ ảnh hưởng đến cách chúng ta lưu chuyển quanh Thành phố Trung tâm trong vài năm tới. Nếu chúng ta không có kế hoạch bây giờ, chúng ta có thể gặp nhiều chậm trễ, tắc nghẽn, và chen chúc cư dân hơn.

Các cơ quan đối tác đang làm việc với cộng đồng để khám phá các chiến lược gần hạn có thể giúp giữ cho Thành phố Trung tâm chuyển tiến, bao gồm:

Hoạt động trên mặt đường phố: Đường phố trong Thành phố Trung tâm cần đổi mới ưu tiên. Các chiến lược sẽ tăng tính lưu động bằng cách bổ sung thêm nhiều làn đường để chuyển tuyến hoặc cải thiện tín hiệu giao thông.

Tái cấu trúc Dịch vụ Chuyển tuyến Các tuyến xe buýt hiện đang phục vụ trong trung tâm thành phố có thể được kết nối với đường xe tốc hành. Điều này sẽ giúp giữ cho người chuyển tuyến di chuyển và tận dụng dịch vụ vận chuyển đáng tin cậy hơn.

Cải tiến Lĩnh vực Công cộng và Bộ hành: Lề đường và các khu chờ đợi chuyển tuyến có thể được cải thiện để giúp người đi bộ dễ dàng đi đến và qua khắp nơi Thành phố Trung tâm và mang lại sinh hoạt thú vị hơn cho người đi bộ chuyển tuyến.

Khai triển Mạng lưới Xe đạp trong Thành phố Trung tâm: Các làn đường dành cho xe đạp được bảo vệ có thể được thêm vào một số đường phố của Thành phố Trung tâm để giúp mọi người có cách kết nối tốt hơn để đi và đến khắp nơi trong Thành phố Trung tâm.

Các Chiến lược và Chương trình quản lý:

Các chiến lược có thể bao gồm các nỗ lực giảm đi chuyển đi làm việc, quản lý bãi đậu xe và lề đường, và các chương trình khác giúp người đi làm và khách đến các nơi đến có hiệu quả hơn và đảm bảo rằng các doanh nghiệp có thể phân phối hàng hoá nhanh chóng và dễ dàng.

Các cơ quan đối tác sẽ làm việc với các nhà lãnh đạo công cộng và các nhà lãnh đạo chính để nhận phản hồi về các chiến lược lưu chuyển gần hạn và có tiềm năng. Qua năm tới, Quận King và Sound Transit sẽ tiến hành những nỗ lực mở rộng mạnh mẽ cho bất kỳ thay đổi tiềm năng nào đối với dịch vụ chuyển tuyến. Những thay đổi chuyển tuyến sớm nhất sẽ được thực hiện vào mùa thu năm 2018.

Thành phố Trung tâm sẽ như thế nào trong 20 năm tới?

Ngoài việc phát triển các chiến lược để cải thiện phục vụ chuyển lưu đến mọi nơi trong Thành phố Trung tâm trong thời gian gần đây, chúng tôi cũng sẽ tạo ra một định hướng cho 20 năm tới để cải thiện giao thông vận tải và lĩnh vực công cộng cho mọi người - đi bộ, đi xe đạp, chuyên chờ, lái xe hoặc đi buýt. Truy cập trang web của chúng tôi để tìm hiểu thêm về định hướng và cách nào mà bạn có thể giúp chúng tôi lên kế hoạch cho tương lai.

Trong 20 năm tới, chúng ta sẽ làm cách nào để ...

- Trong 20 năm tới, chúng ta sẽ làm cách nào để ...
- Lưu chuyển quanh những khu phố của chúng ta?
- Kết nối với các nơi khác của Thành phố và khắp vùng?
- Sinh hoạt trên đường phố và những nơi công cộng của chúng ta?
- Nhận hàng hóa đem đến nhà và đến cơ sở doanh nghiệp của chúng ta?
- Sử dụng công nghệ để di chuyển và sinh hoạt trong thành phố của chúng ta?

Để biết thêm thông tin

Để tìm hiểu thêm về Một Thành phố Trung tâm và các chiến lược lưu động gần hạn có tiềm năng, vui lòng truy cập

OneCenterCity.org

Khả năng tiếp cận

Nếu bạn có bất cứ thắc mắc hoặc ý kiến nào, hoặc nếu bạn cần dịch vụ phiên dịch / thông dịch hoặc phương tiện cho người tàn tật, vui lòng gửi email

info@OneCenterCity.org



 City of Seattle

 King County

 SOUNDTRANSIT

 Downtown Seattle Association