



move | connect | experience

# 同一地域 · 同一計劃 · 同一中心城市

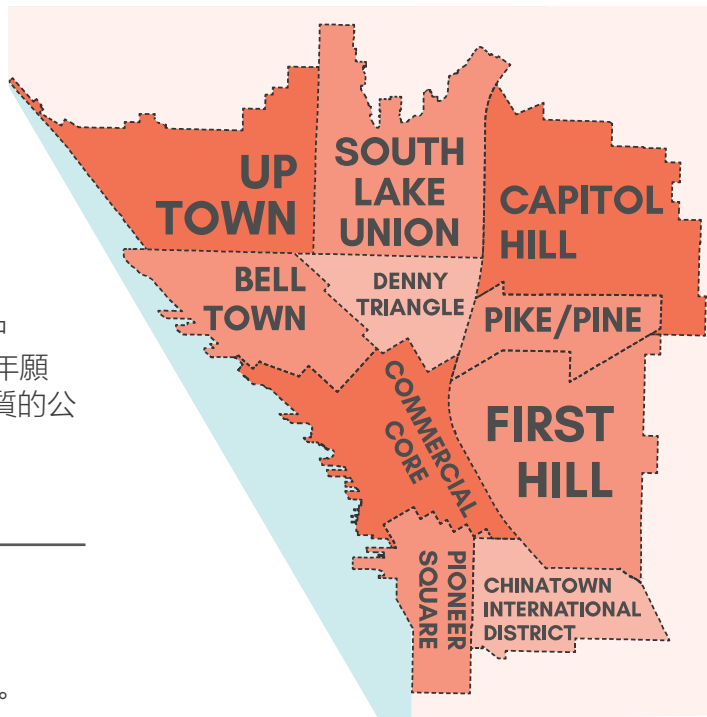
年冬 2017

## 什麼是同一中心城市？

同一中心城市匯聚眾多社區、觀點和合作夥伴，共同創建未來20年的計劃，讓我們往返、連接、體驗西雅圖中心城市各個社區。

都市地區發展迅速蓬勃，城市人對交通出行配套的需求不斷改變。為了規劃未來，西雅圖市、金郡Metro

(巴士)、普捷灣公共交通(輕軌和通勤巴士)和西雅圖市中心協會攜手合作。同一中心城市將創建近期行動計劃與20年願景，旨在為全民改善流動性與及提供可靠的交通選擇和優質的公共空間。



## 今天的中心城市

中心城市包括10個西雅圖人口最密集與發展最快速的社區。

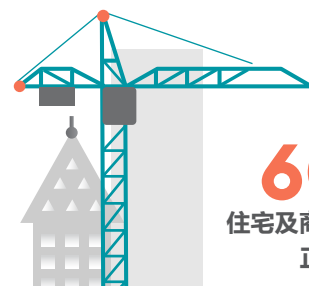
近 **230,000** 人每天往返中心城市通勤



**70,000+** 居民  
**250,000** 工作職位

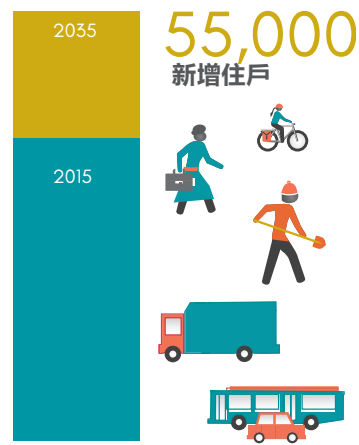
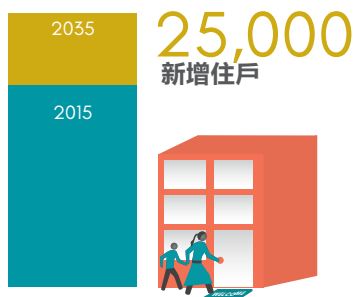


**60+** 住宅及商業項目正在發展



## 未來的中心城市

西雅圖發展迅速。在未來20年，預計中心城市的住戶和工作機會將持續增長。此外，公共交通客流相繼增加，全新的輕軌亦準備投入服務，為Northgate (2021年)、Lynnwood和Overlake (2023年)、及Federal Way和Redmond市中心(2024年)提供區域性的連接。



# 同一中心城市時間表



## 我們能如何更有效地出行？

現正進行的公共項目和私人建設，將會影響我們未來數年在中心城市的活動。如果現在不做計劃，我們將面對更多的延誤，擁堵和人潮。

各合作夥伴機構致力與社區合作，探討加強中心城市流動性的近期戰略，包括：

### 地面道路運營

中心城市的街道平衡多方面的需求。策略建議透過增加公交車道或改善交通信號加強流動性。

### 重組公交服務

目前往返市中心的巴士可以連接到輕軌。這有助搭乘公交的乘客獲得更可靠的交通服務。

### 改善行人和公共領域

改善人行道和公交等候區，使行人更輕易前往和通過中心城市，並為公交乘客提供更舒適的體驗。

### 實施中心城市單車網絡

可於中心城市的街道上添置一些受保護的單車道，給人們更理想的方式往返中心城市。

### 項目和管理策略

策略可包括減少通勤次數，路邊停車管制，幫助乘客和遊客更便捷地到達其目的地及確保商戶可輕鬆快速地送出貨物。

各合作夥伴將與公眾和主要領導協調，並收取對近期流動性策略的意見。在未來的一年，金郡與普捷灣公共交通將對有機會受影響的公交服務進行大型的推廣。公交改變措施將最早於2018年秋季實施。

## 20年後的中心城市會是怎樣？

除了發展在近期內改善通往中心城市流動性的策略之外，我們也將創建20年願景，改善交通和公共領域，無論是步行，或使用單車、火車、汽車或公交。請瀏覽我們的網站了解更多關於此願景的信息，以及您可以如何幫助我們規劃未來的資訊。

20年後，我們將會如何

- 遊走於各社區？
- 連接到西雅圖城市和其他地區的其他地方？
- 體驗大街小巷和公共場所？
- 為家和公司購物？
- 利用科技去觸動和體驗我們的城市？

## 更多資訊

要了解更多同一中心城市和近期流動性策略的資訊，請瀏覽

[OneCenterCity.org](http://OneCenterCity.org)

## 無障礙

如果您有任何疑問或意見，或需要翻譯/口譯服務或特殊協助，請發電郵到

[info@OneCenterCity.org](mailto:info@OneCenterCity.org)



 City of Seattle

 King County

  
SOUNDTRANSIT

 Downtown  
Seattle  
Association